

มีแผนงานในการเฝ้าระวังให้อาคารมีสภาพพร้อมใช้งานและมั่นคงแข็งแรง

สำเนาฉบับ

ที่ นน ๐๐๓๒.๓๐๑/ ๑๓๕

โรงพยาบาลสันติสุข
๒๐๕ หมู่ ๔ ตำบลทุ่งพงษ์
อำเภอสันติสุข
จังหวัดน่าน ๕๕๒๑๐

๒๘ มกราคม ๒๕๖๓

เรื่อง รายงานผลกระทบจากเหตุการณ์แผ่นดินไหว

เรียน นายแพทย์สาธารณสุขจังหวัดน่าน

สิ่งที่ส่งมาด้วย ๑. รายงานความเสียหายเบื้องต้น จากเหตุแผ่นดินไหว วันที่ ๒๑ พฤศจิกายน ๒๕๖๒
โรงพยาบาลสันติสุข อำเภอสันติสุข จังหวัดน่าน จำนวน ๑ ฉบับ
๒. แบบประมาณการราคาปรับปรุงซ่อมแซมอาคารผู้ป่วยนอก จำนวน ๑ ฉบับ

ตามที่สำนักงานสาธารณสุขจังหวัดน่าน แจ้งให้สำรวจและรายงานผลกระทบจากเหตุแผ่นดินไหว เมื่อวันที่ ๒๑ พฤศจิกายน ๒๕๖๒ เวลา ๐๖.๕๐ น. โดยมีจุดศูนย์กลางอยู่บริเวณประเทศลาว มีขนาดความรุนแรง ๖.๔ ริกเตอร์ ความลึก ๓ กิโลเมตร ซึ่งอยู่ทางทิศตะวันออกเฉียงใต้ของบ้านน้ำช้าง ตำบลขุนน่าน อำเภอเฉลิมพระเกียรติ จังหวัดน่าน บัดนี้ทางโรงพยาบาลสันติสุขได้ดำเนินการเสร็จเรียบร้อยแล้ว จึงขอรายงานความเสียหายและการแก้ไขเบื้องต้นดังนี้

- ห้องคลอดตึกผู้ป่วยนอก จำนวน 4 จุด
- ห้องน้ำผู้ป่วย ตึกผู้ป่วยนอก จำนวน ๑ จุด
- โรงครัว เกิดรอยร้าวบนผนังข้างๆ ประตูทางออกด้านหลัง จำนวน ๑ จุด
- ห้องประชุมล่าง ประตูหน้าต่างบานเลื่อนห้องประชุม จำนวน ๑ จุด

สำหรับรายการที่ ๑ ได้ดำเนินการแก้ไขเป็นที่เรียบร้อยแล้วโดยคำแนะนำจากคณะตรวจติดตามเหตุแผ่นดินไหวจากศูนย์สนับสนุนบริการสุขภาพเขตที่ ๑ จังหวัดเชียงใหม่ และออกแบบประมาณการราคาปรับปรุงซ่อมแซมจากกองช่าง องค์การบริหารส่วนตำบลทุ่งพงษ์ อำเภอสันติสุข เป็นเงินจำนวนทั้งสิ้น ๙๔,๕๐๐ บาท และรายการที่ ๒ - ๔ อยู่ระหว่างการพิจารณาปรับปรุงซ่อมแซม ตามรายละเอียดแนบท้ายนี้

จึงเรียนมาเพื่อโปรดทราบและพิจารณาดำเนินการต่อไป

ขอแสดงความนับถือ



(นายฤกษ์ ใจวงศ์)

นายแพทย์ชำนาญการพิเศษ ปฏิบัติหน้าที่

ผู้อำนวยการโรงพยาบาลสันติสุข

กลุ่มงานบริหารทั่วไป

โทร. ๐ ๕๕๖๐ ๒๐๔๒

โทรสาร ๐ ๕๕๖๐ ๒๐๔๓

“ข้อสัจย์ รับผิดชอบ สามัคคี พอเพียง”

สำเนาฉบับ

ที่ นน ๐๐๓๒.๓๐๑/ ๑๐๖๕

โรงพยาบาลสันติสุข
๒๐๕ หมู่ ๔ ตำบลทุ่งขี้เหล็ก
อำเภอสันติสุข
จังหวัดน่าน ๕๕๒๑๐

๗ สิงหาคม ๒๕๖๑

เรื่อง ขอความอนุเคราะห์ตรวจสอบระบบโครงสร้างอาคารผู้ป่วยนอก

เรียน นายแพทย์สาธารณสุขจังหวัดน่าน

สิ่งที่ส่งมาด้วย ภาพถ่ายรอยแตกร้าว ห้องผู้ป่วยคลอดและห้องผ่าตัด อาคารผู้ป่วยนอก จำนวน ๑ ชุด

เนื่องด้วยห้องผู้ป่วยคลอดและห้องผ่าตัด ของอาคารผู้ป่วยนอก โรงพยาบาลสันติสุข เกิดรอยร้าว บริเวณผนังห้องและพื้นอาคารซึ่งมีแนวโน้มเพิ่มมากขึ้น ส่งผลกระทบต่อโครงสร้างของอาคารผู้ป่วยนอก และอาจสร้างความเสียหายแก่ชีวิตของผู้มารับบริการและทรัพย์สินของทางราชการ ดังนั้นทางโรงพยาบาลสันติสุข จึงขอความอนุเคราะห์บุคลากรงานก่อสร้าง กลุ่มงานบริหารทั่วไป สำนักงานสาธารณสุขจังหวัดน่าน เข้ามาตรวจสอบระบบโครงสร้างอาคารผู้ป่วยนอกเป็นการด่วน เพื่อเป็นการป้องกันปัญหาที่อาจจะเกิดขึ้น

จึงเรียนมาเพื่อโปรดพิจารณาดำเนินการต่อไป

ขอแสดงความนับถือ



(นายเกษ ใจวงศ์)

นายแพทย์ชำนาญการพิเศษ ปฏิบัติหน้าที่
ผู้อำนวยการโรงพยาบาลสันติสุข

กลุ่มงานบริหารทั่วไป

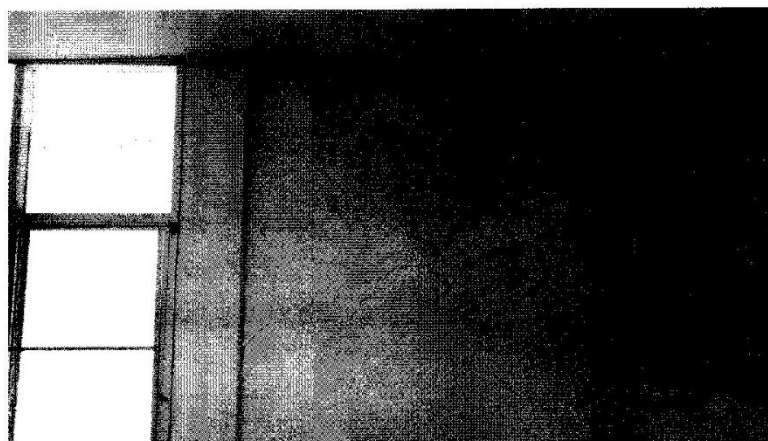
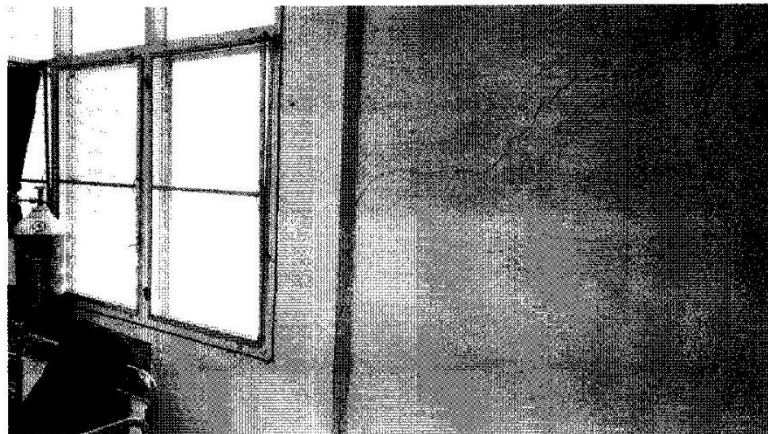
โทร. ๐ ๕๔๗๖ ๗๐๔๕

โทรสาร ๐ ๕๔๗๖ ๗๐๔๘

“ชื่อสัตย์ รับผิดชอบ สามัคคี พอเพียง”

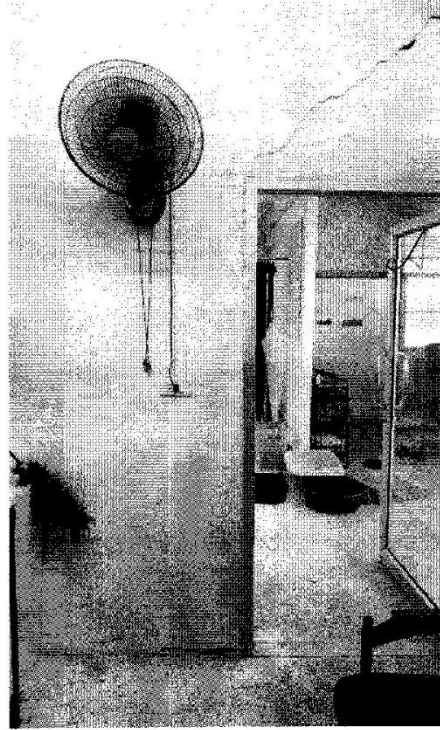
ภาพถ่าย รอยแตกร้าว ห้องคลอดและห้องผ่าตัด โรงพยาบาลสันติสุข

1. ภายรอยร้าว ผนังห้องคลอด ทิศตะวันออก กว้างประมาณ 0.5 เซนติเมตร ยาวประมาณ 1 เมตร



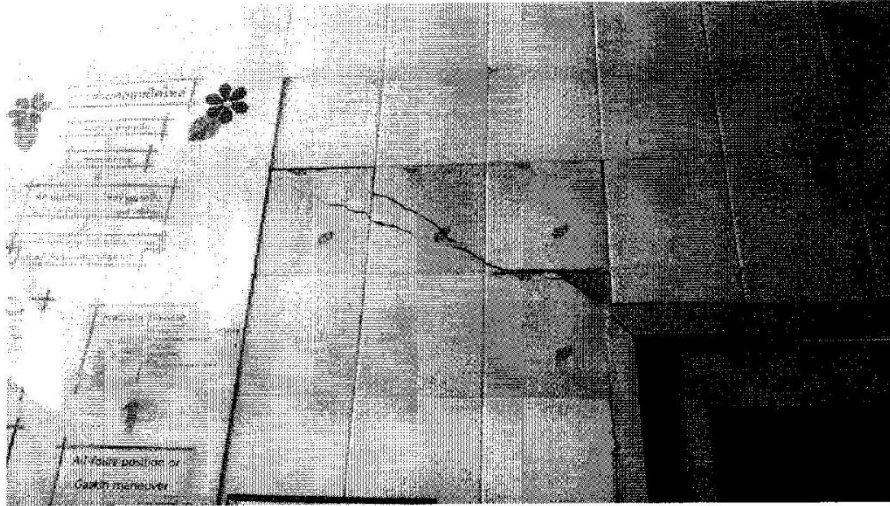
“ซื้อลัตเต้ รับผิดชอบ สามัคคี พอเพียง”

2. ภายรอยร้าว ผนังห้องคลอด ทิศใต้ กว้างประมาณ 0.5 เซนติเมตร ยาวประมาณ 4 เมตร



“ชื่อสัตย์ รับผิดชอบ สามัคคี พอเพียง”

3. ภายรอยร้าวผนังห้องผ่าตัด



“ชีอัสตซ์ รับผิดชอบ สามัคคี พอเพียง”